



CITTA' DI CASELLE TORINESE
CITTA' METROPOLITANA DI TORINO

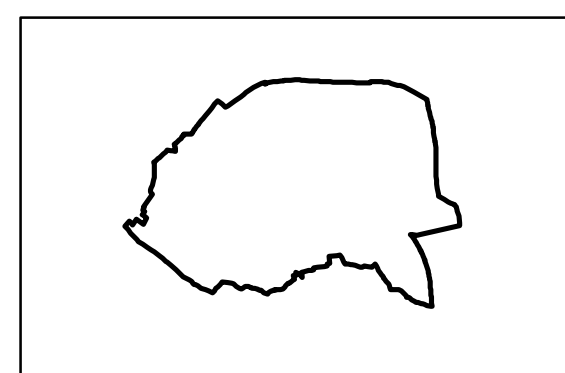
Legge Regione Piemonte del 5/12/1977 n. 56 e s.m.i. art. 17, 3° comma

**VARIANTE
DI REVISIONE GENERALE**

al PRGC vigente approvato con DGR n° 2-2009 del 22/01/2001

Adozione Proposta Tecnica Progetto Preliminare: D.C.C. n. ___ del ___/___/___

Proposta Tecnica Progetto Preliminare



Progetto

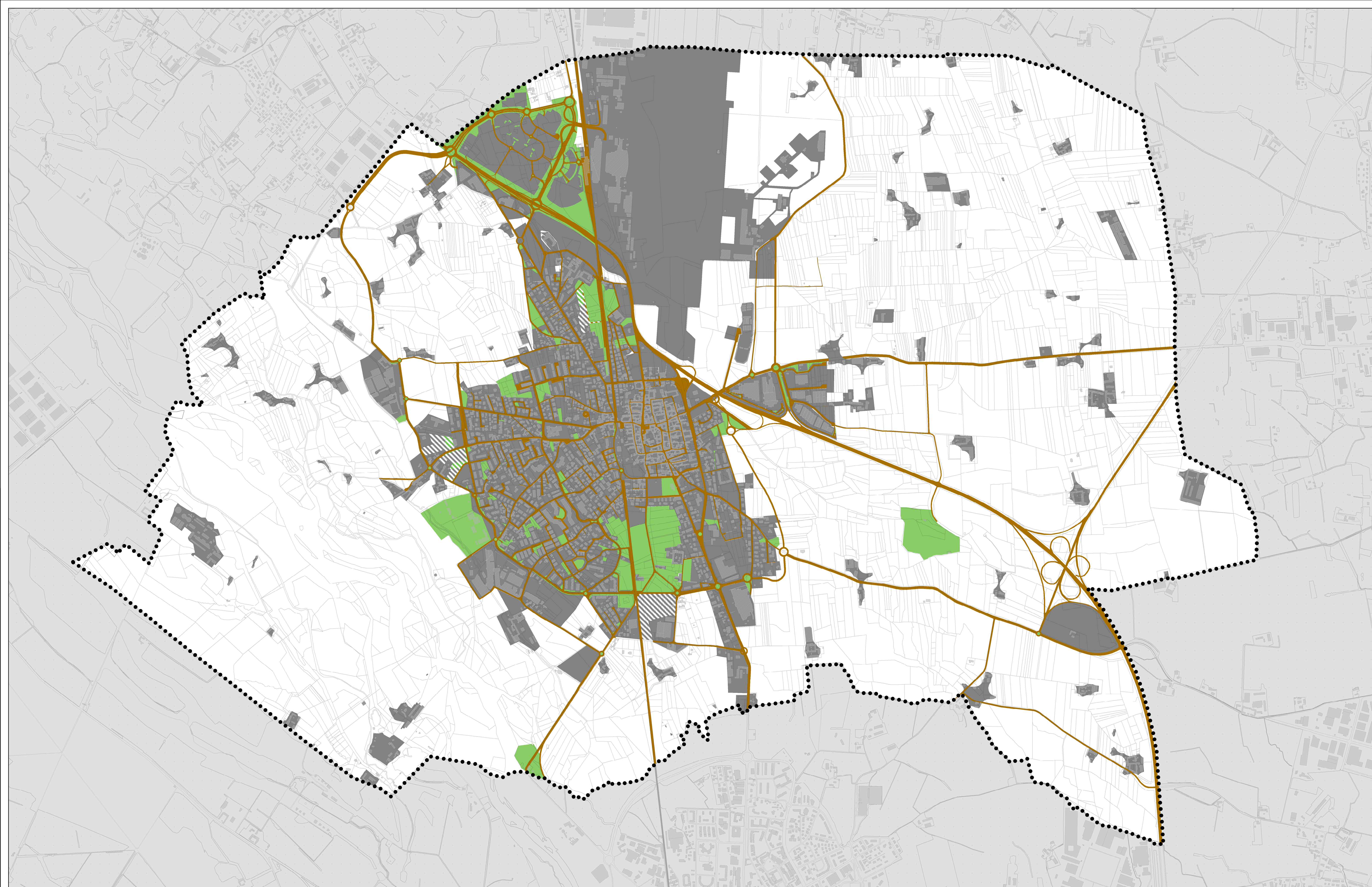


Il Sindaco
Il Segretario Comunale
Il Responsabile del Procedimento

Luca Baracco
Diana Verneau
Giorgio Bertolino

Data:

TITOLO ELABORATO	NUMERO ELABORATO
Analisi del consumo di suolo	P1.5
Base cartografica Base catastale e BDTRE - aggiornamento 2021	SCALA: 1:10.000



Legenda

PRGC vigente

- CSU - Consumo di suolo da superficie urbanizzata
- CSR - Consumo di suolo reversibile
- CSI - Consumo di suolo da superficie infrastrutturata

Proposta Tecnica Progetto Preliminare

- CSU - Consumo di suolo da superficie urbanizzata in progetto
- CSR - Consumo di suolo reversibile in progetto
- CSI - Consumo di suolo da superficie infrastrutturata in progetto

ANALISI DATI CONSUMO DI SUOLO	PRGC vigente	Verifica art. 31 NTA PTR	Previsioni Variante Revisione Generale PRGC	Valori di progetto Variante Revisione Generale PRGC
	(mq)	(mq)	(mq)	%
CSU - Consumo di suolo da superficie urbanizzata	5.066.563	303.994	72.959	1
CSR - Consumo di suolo reversibile	668.622	40.117	10.607	2
CSI - Consumo di suolo da superficie infrastrutturata	1.094.233	65.654	1.926	0,2
CSCI (CSCI+CSU) - Consumo di suolo irreversibile	6.160.796	369.648	74.885	1,2