



CITTA' DI CASELLE TORINESE
CITTA' METROPOLITANA DI TORINO

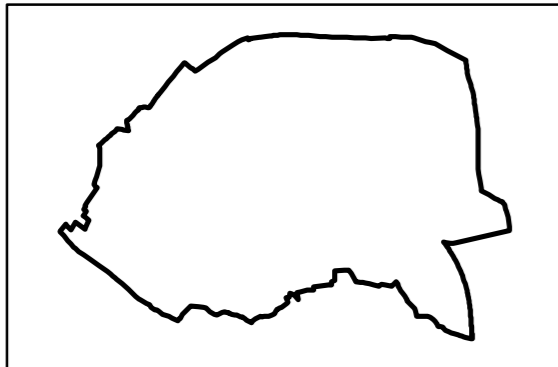
Legge Regione Piemonte del 5/12/1977 n. 56 e s.m.i. art. 17, 3° comma

VARIANTE DI REVISIONE GENERALE

al PRGC vigente approvato con DGR n° 2-2009 del 22/01/2001

Adozione Proposta Tecnica Progetto Preliminare: D.C.C. n. ___ del ___/___/___

Proposta Tecnica Progetto Preliminare



Progetto



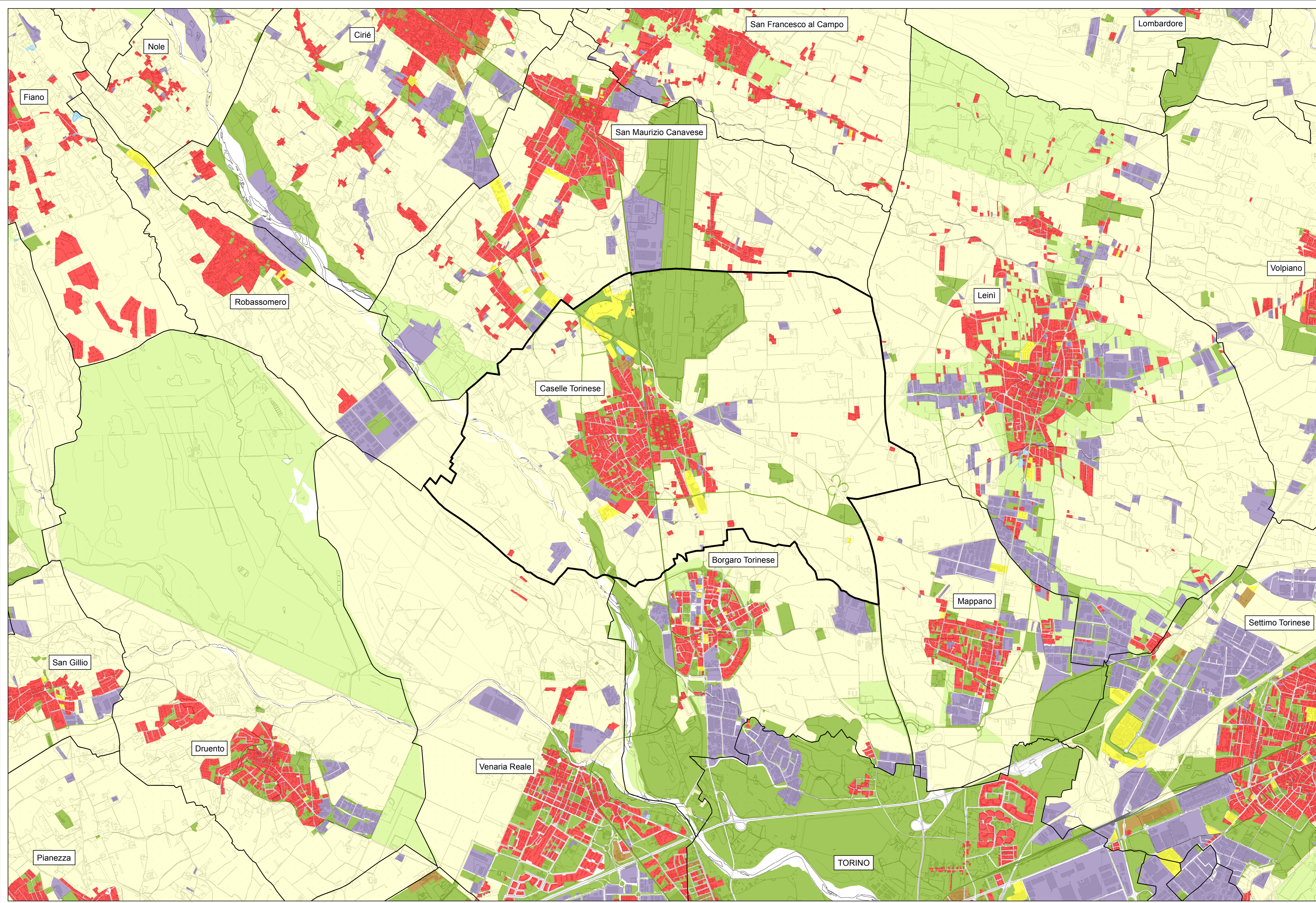
**SMA
PROGETTI**
Corso Moncalieri, 66
10133 Torino

Il Sindaco
Il Segretario Comunale
Il Responsabile del Procedimento

Luca Baracco
Diana Verneau
Giorgio Bertolino

Data:

TITOLO ELABORATO	NUMERO ELABORATO
Planimetria sintetica rappresentativa anche dei comuni contermini	P2.1
Base cartografica BDTRE - aggiornamento 2021	SCALA: 1:25.000



Legenda

- Aree residenziali
- Aree produttive
- Aree terziarie
- Aree polifunzionali
- Aree turistico-ricettive
- Aree a servizi/impianti
- Aree agricole
- Aree di pregio naturale