



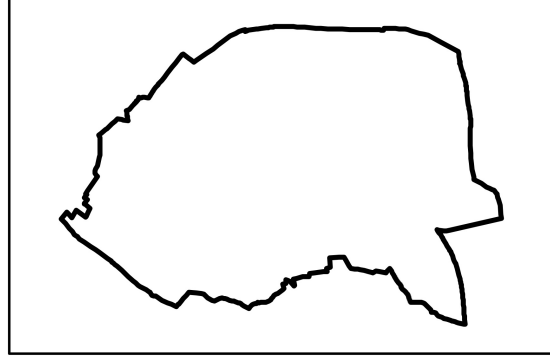
**CITTA' DI CASELLE TORINESE**  
CITTA' METROPOLITANA DI TORINO

Legge Regione Piemonte del 5/12/1977 n. 56 e s.m.i. art. 17, 3° comma

**VARIANTE  
DI REVISIONE GENERALE**

Adozione Proposta Tecnica Progetto Preliminare: D.C.C. n. \_\_\_ del \_\_\_

**Proposta Tecnica di Progetto Preliminare**



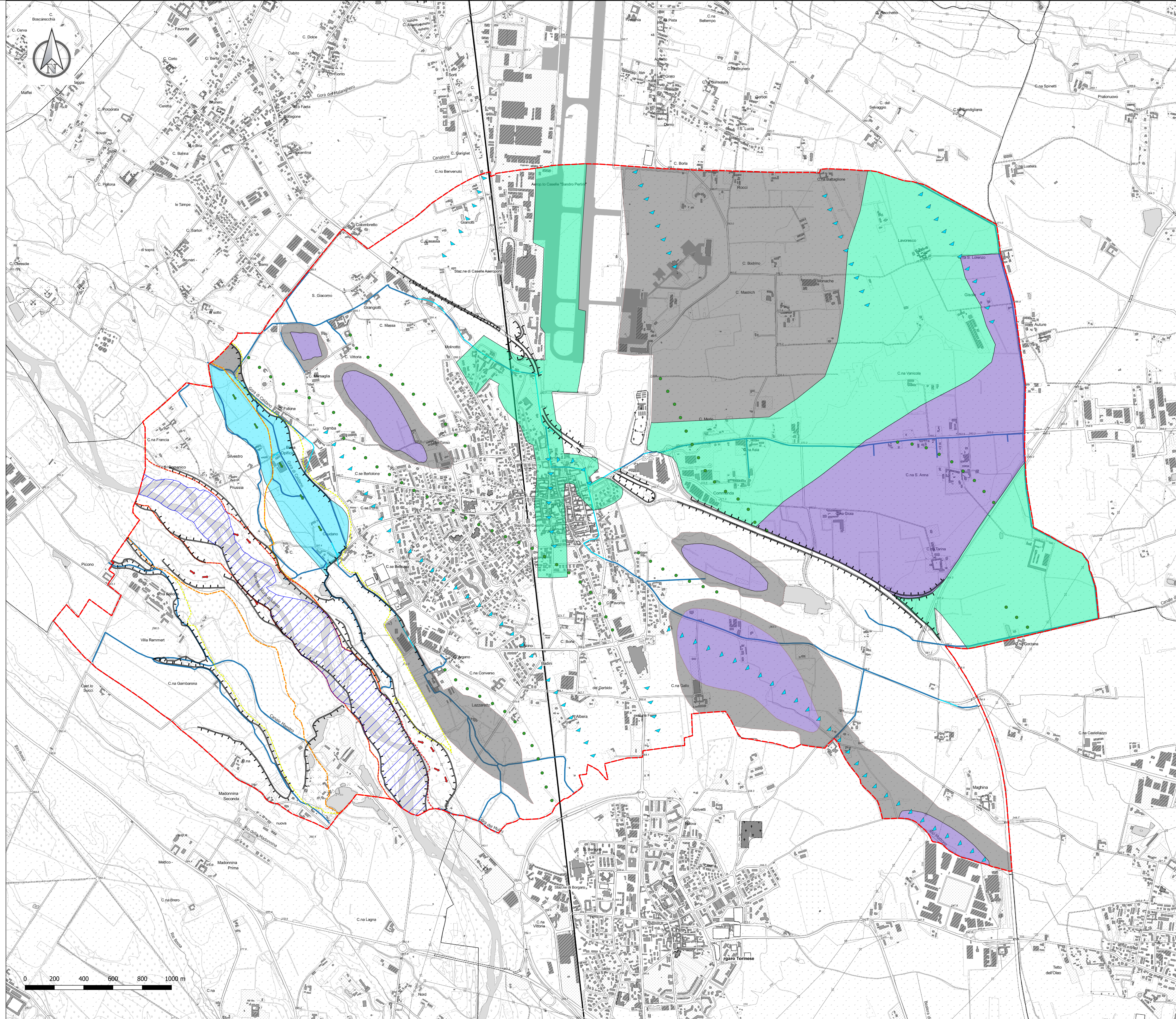
Studio geologico tecnico



Il Sindaco  
Il Segretario Comunale  
Il Responsabile del Procedimento

Luca Baracco  
Diana Verneau  
Giorgio Bertolino

TIPOLOGIA ELABORATO	NUMERO ELABORATO
Carta del quadro del dissesto	TAV. 4



- Legenda**
- Geomorfologia**
- ori di terrazzamento antropico
  - ori di terrazzo
  - alveo attivo
- Canali**
- canali consortili
  - canali consortili\_intubati
- Fasce fluviali aggiornate alla direttiva alluvioni**
- Probabilità di alluvioni elevata (tr 10/20)
  - Probabilità di alluvioni media (tr 100/200)
  - Probabilità di alluvioni scarsa (tr 500)
- Elementi di pericolosità geomorfologica**
- area con tracce erosive
  - Tracce di paleoalveo riattivabili per apporto del reticolo secondario
  - Direttrici prevalenti del deflusso superficiale
  - spartiacque naturali
  - Zone interessate da possibile riattivazione del paleoalveo
  - Zone con possibile ristagno d'acqua meteoriche per evento del 13 settembre 2008
  - allagamenti sporadici e parziali
  - allagamenti minori di 40 cm
  - allagamenti maggiori di 40 cm
  - Confine comunale

