

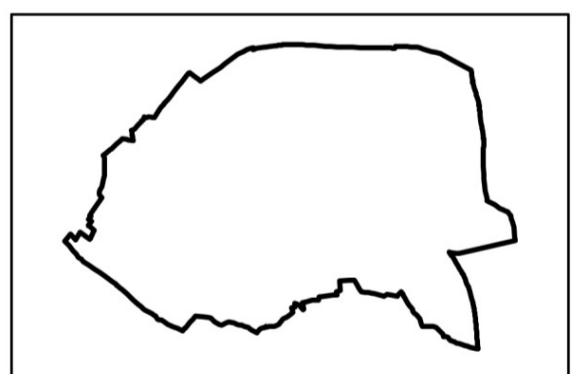


**VARIANTE  
DI REVISIONE GENERALE**

al PRGC vigente approvato con DGR n° 2/2009 del 22/01/2001

Adozione Proposta Tecnica Progetto Preliminare: D.C.C. n. \_\_\_ del \_\_\_/\_\_\_/\_\_\_

**Proposta Tecnica Progetto Preliminare**



Progetto



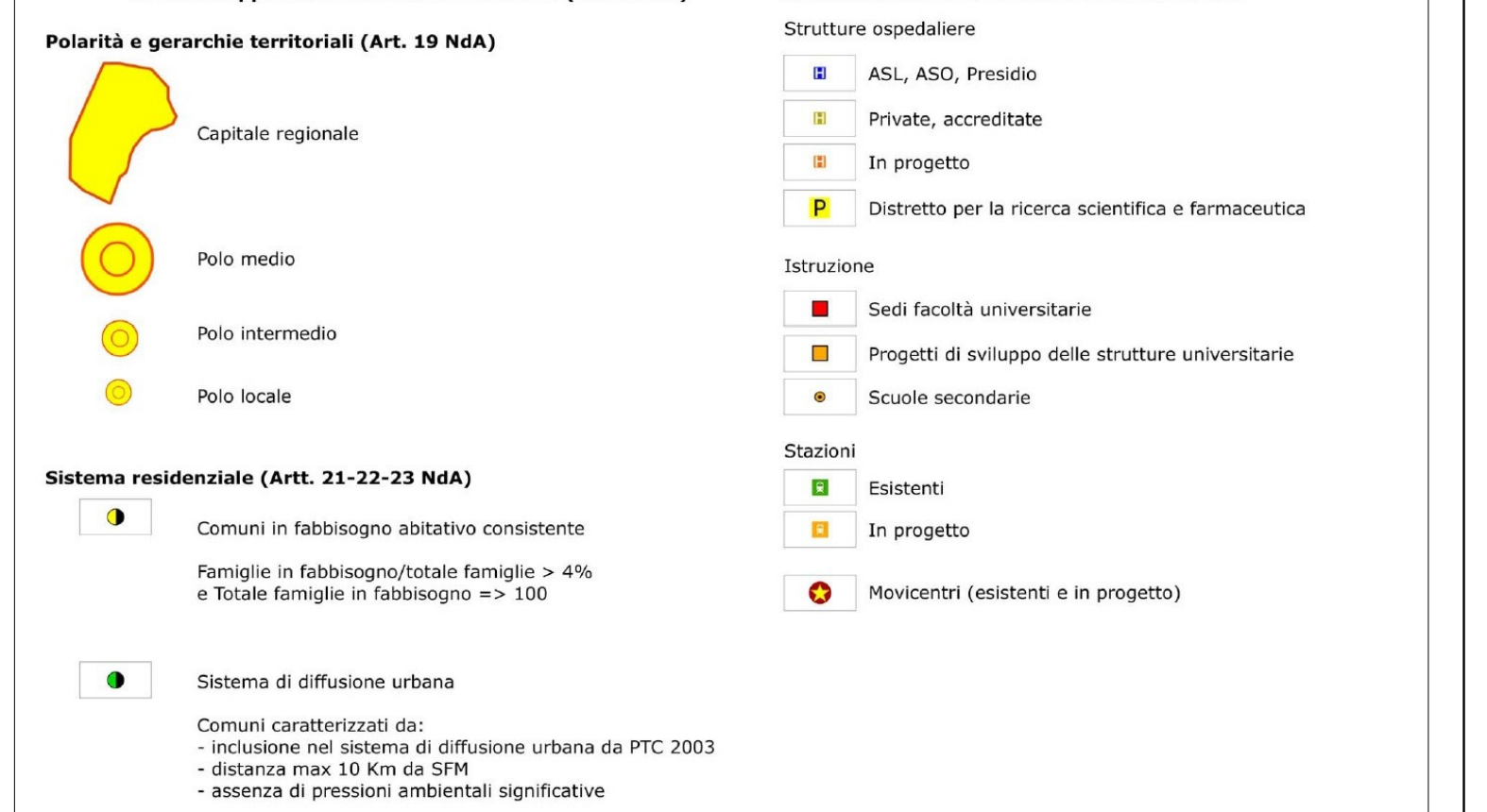
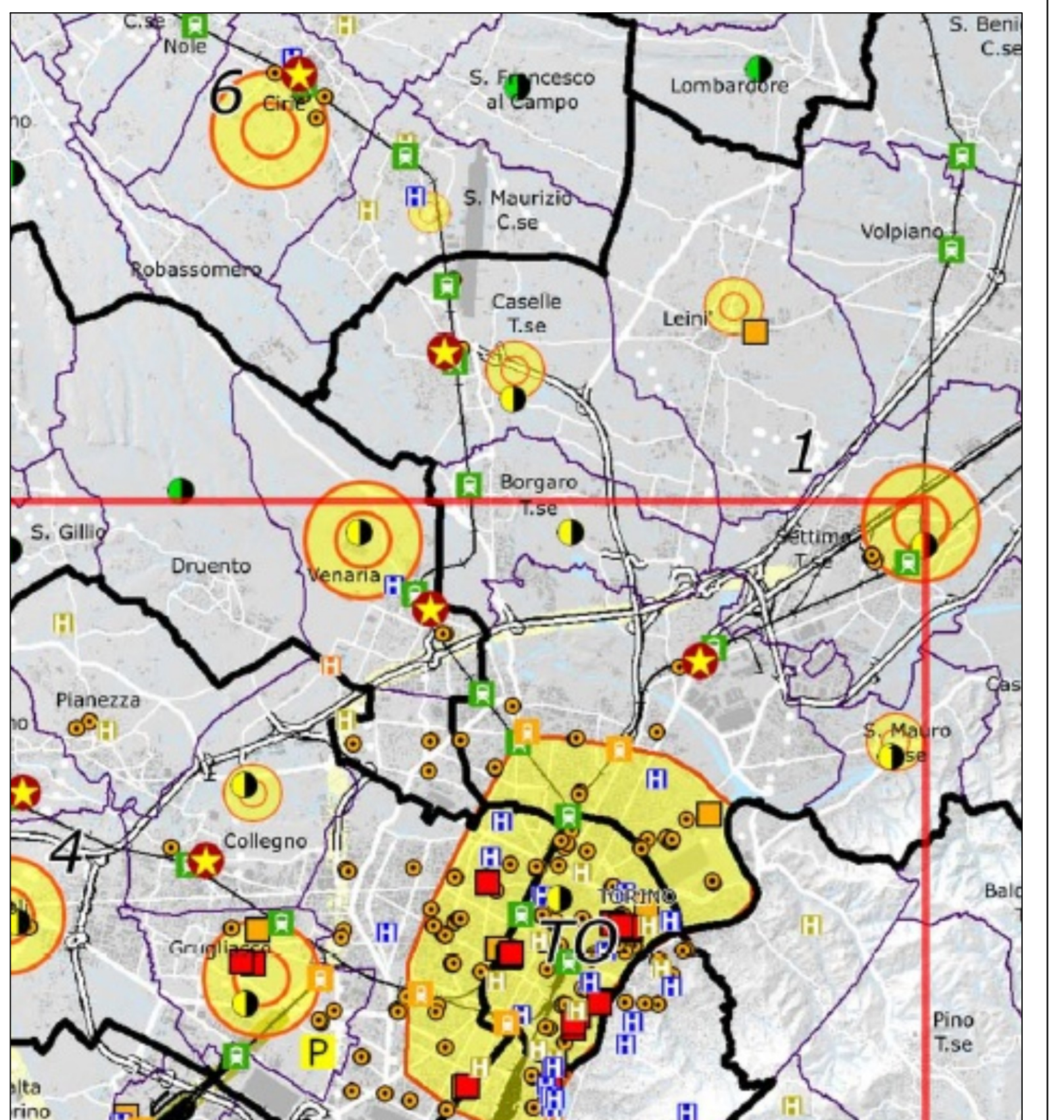
Il Sindaco  
Il Segretario Comunale  
Il Responsabile del Procedimento

Luca Baracco  
Diana Verneau  
Giorgio Bertolino

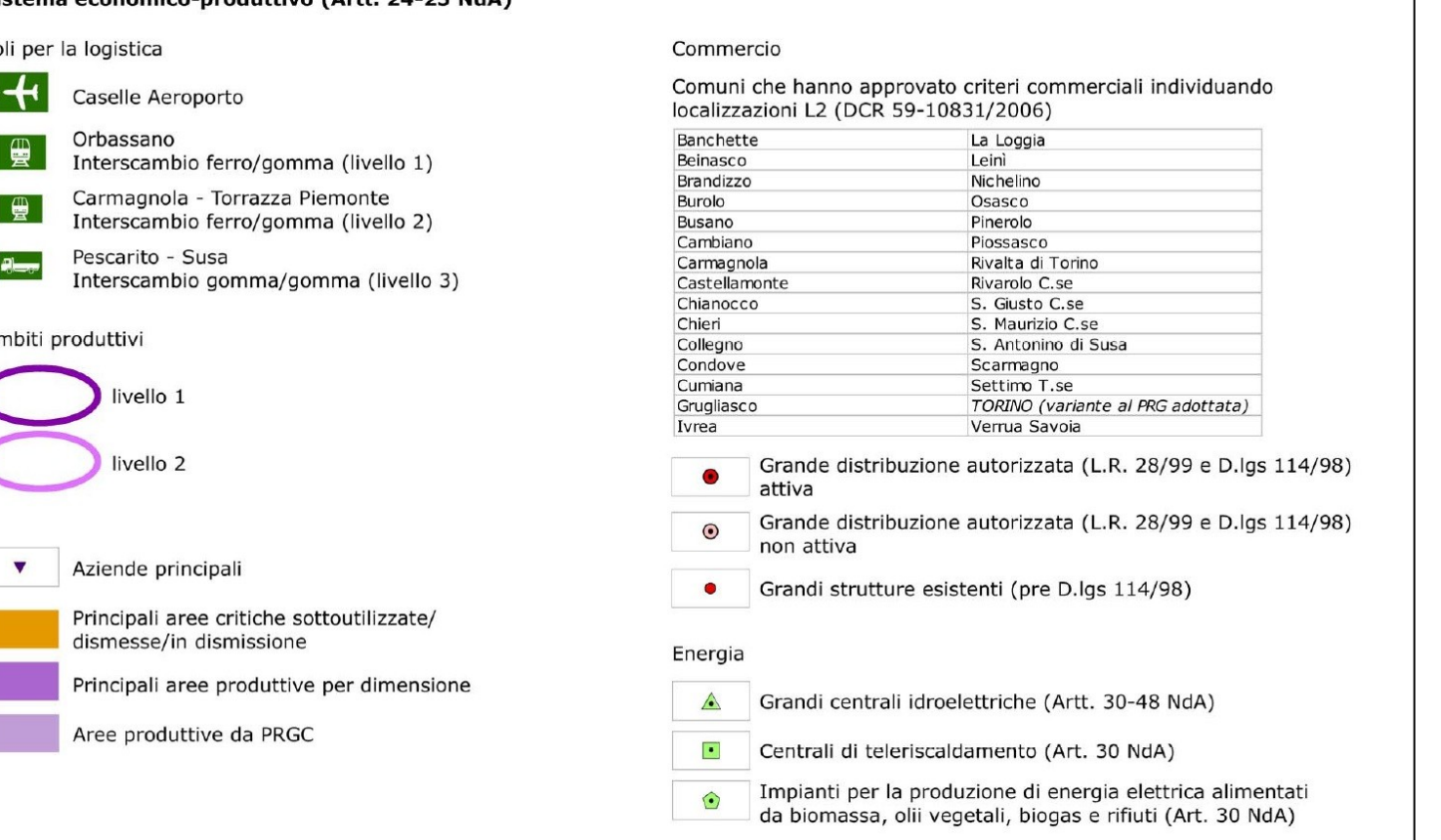
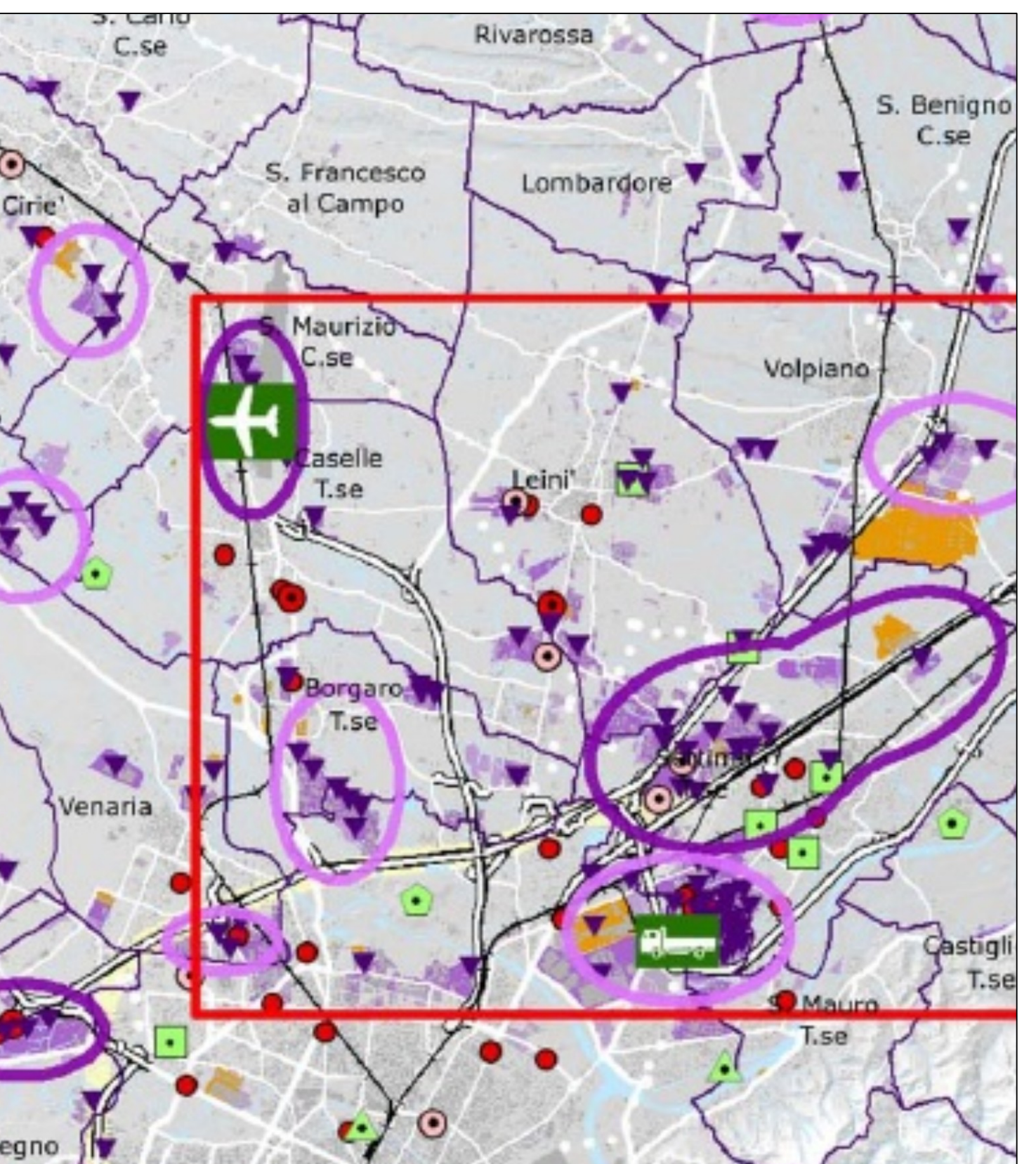
Data:

TITOLO ELABORATO	NUMERO ELABORATO
Le previsioni del PTC2	AT3
Stralci elaborati grafici PTC2 approvato con D.C.R. n. 121-29759 DEL 21/07/2011	SCALA: varie

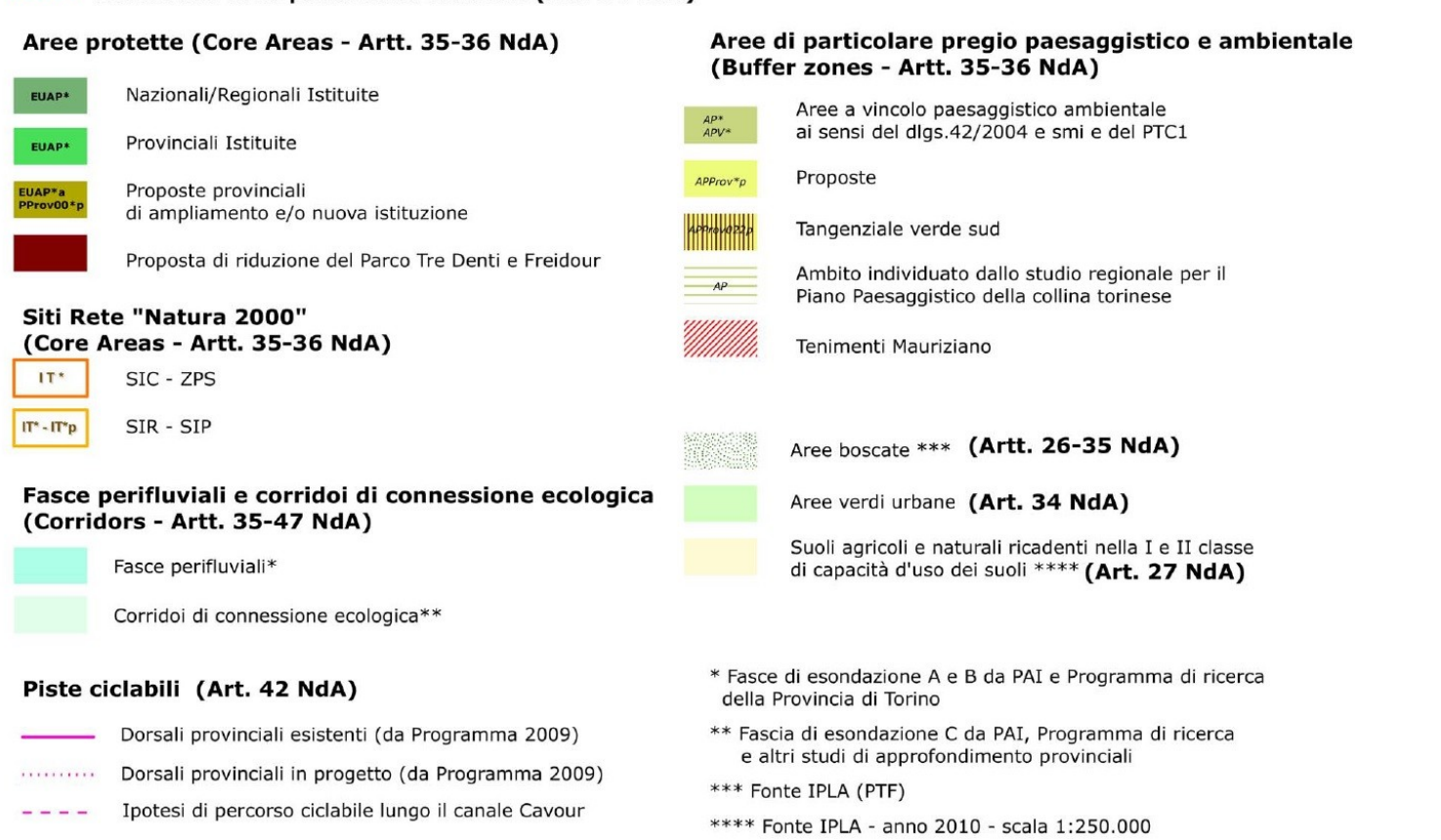
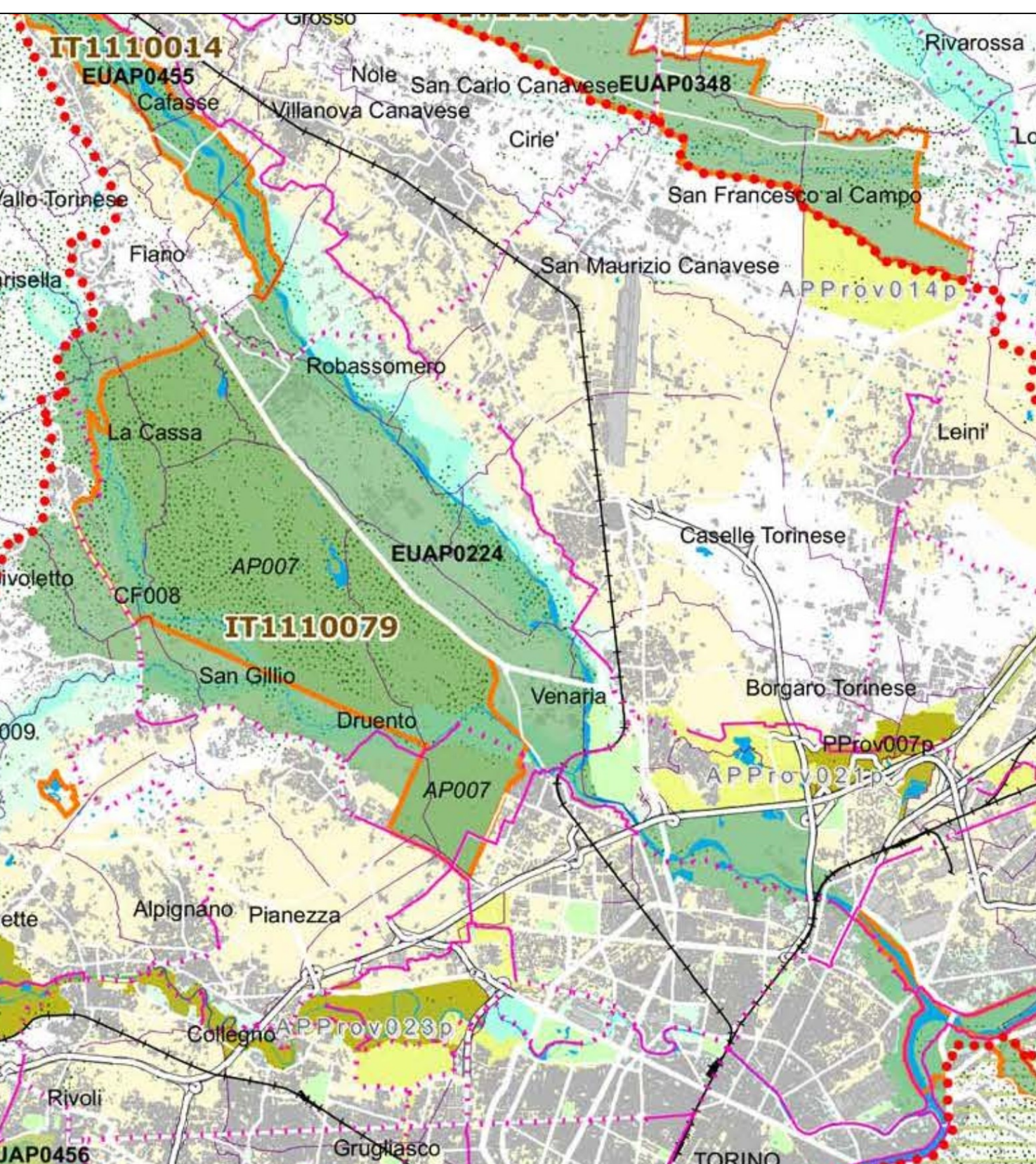
Tav. 2.1 Sistema insediativo residenziale e servizi di carattere sovcomunale: polarità gerarchie territoriale e ambiti di approfondimento sovcomunale



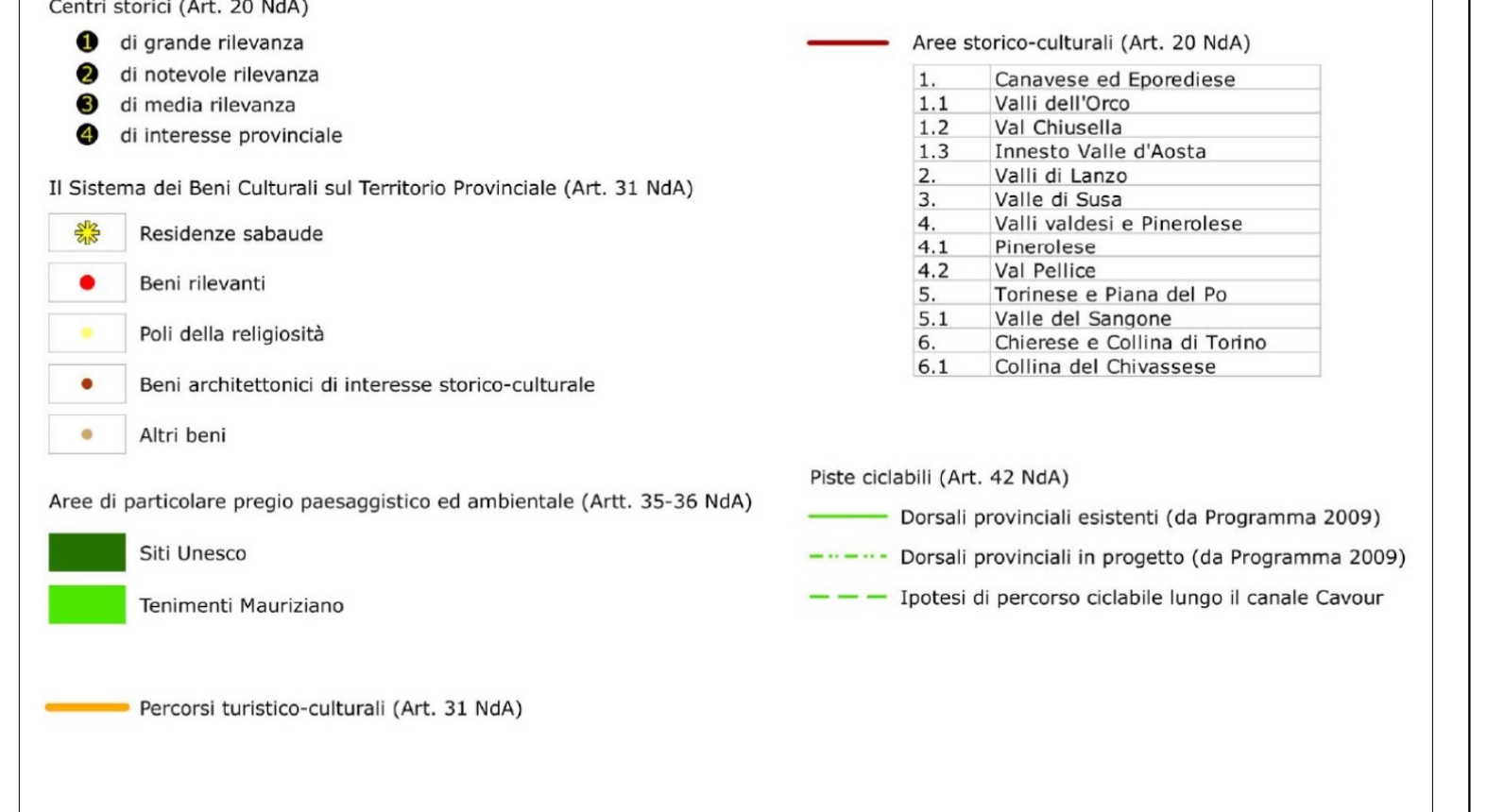
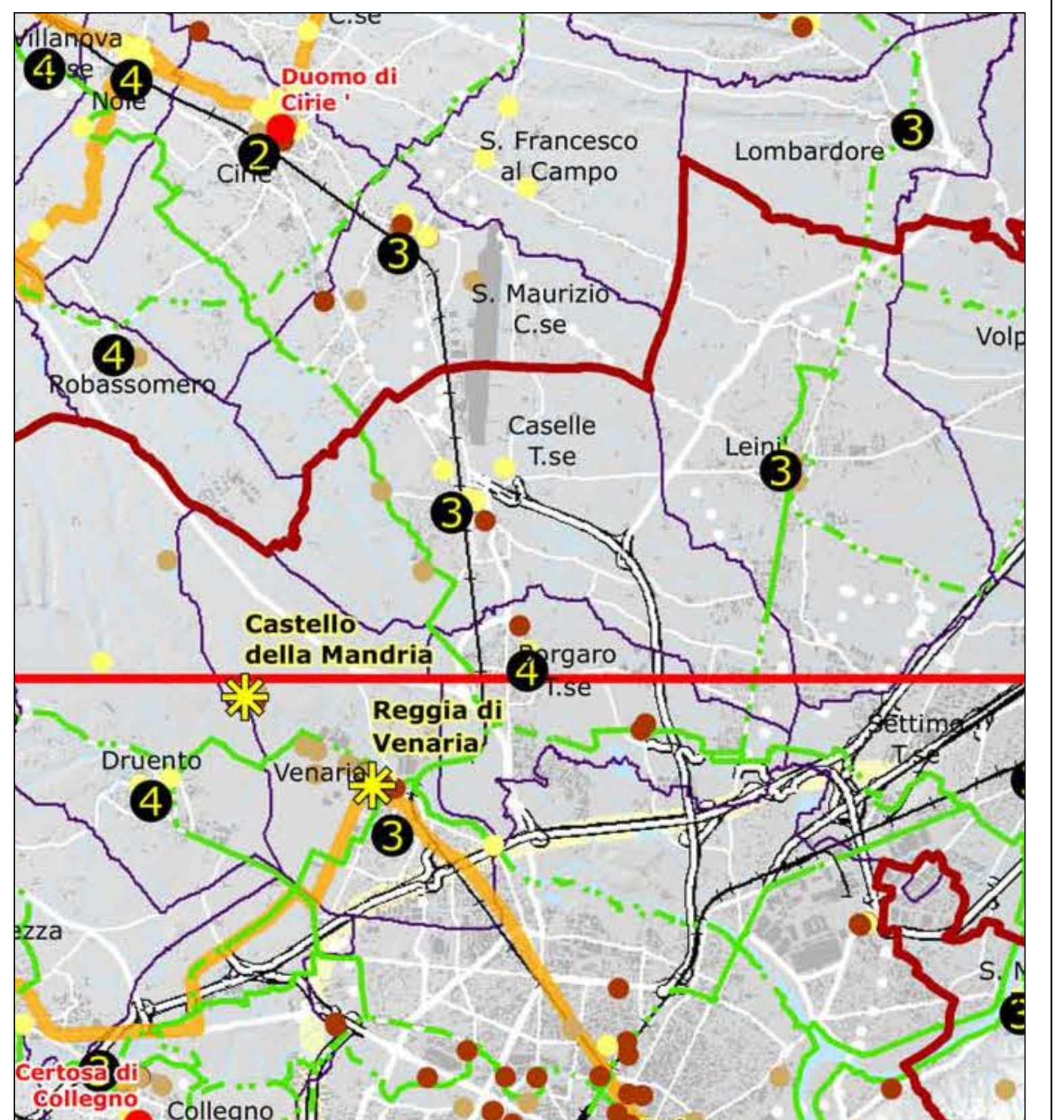
Tav. 2.2 Sistema insediativo di attività economico-produttive



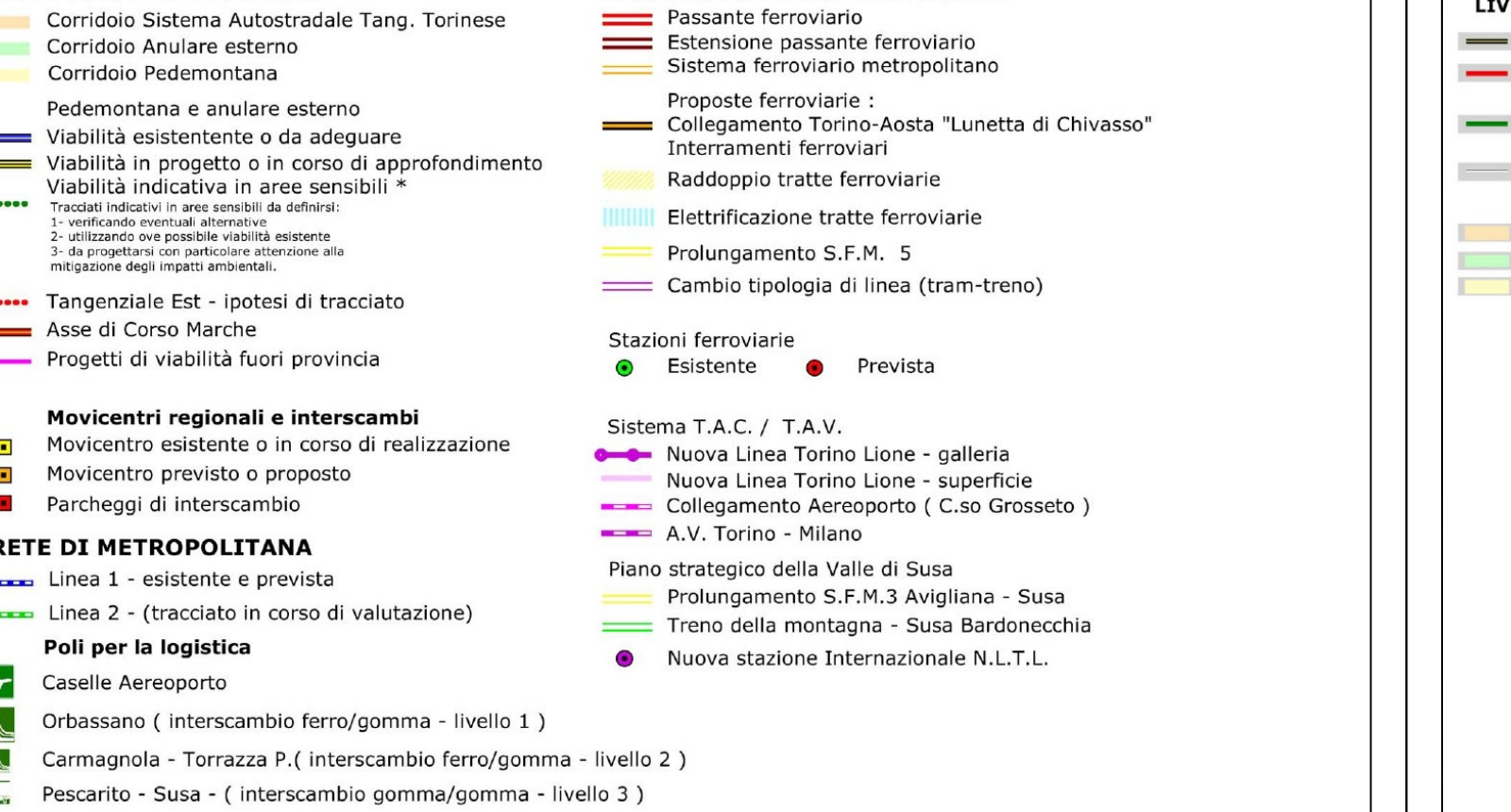
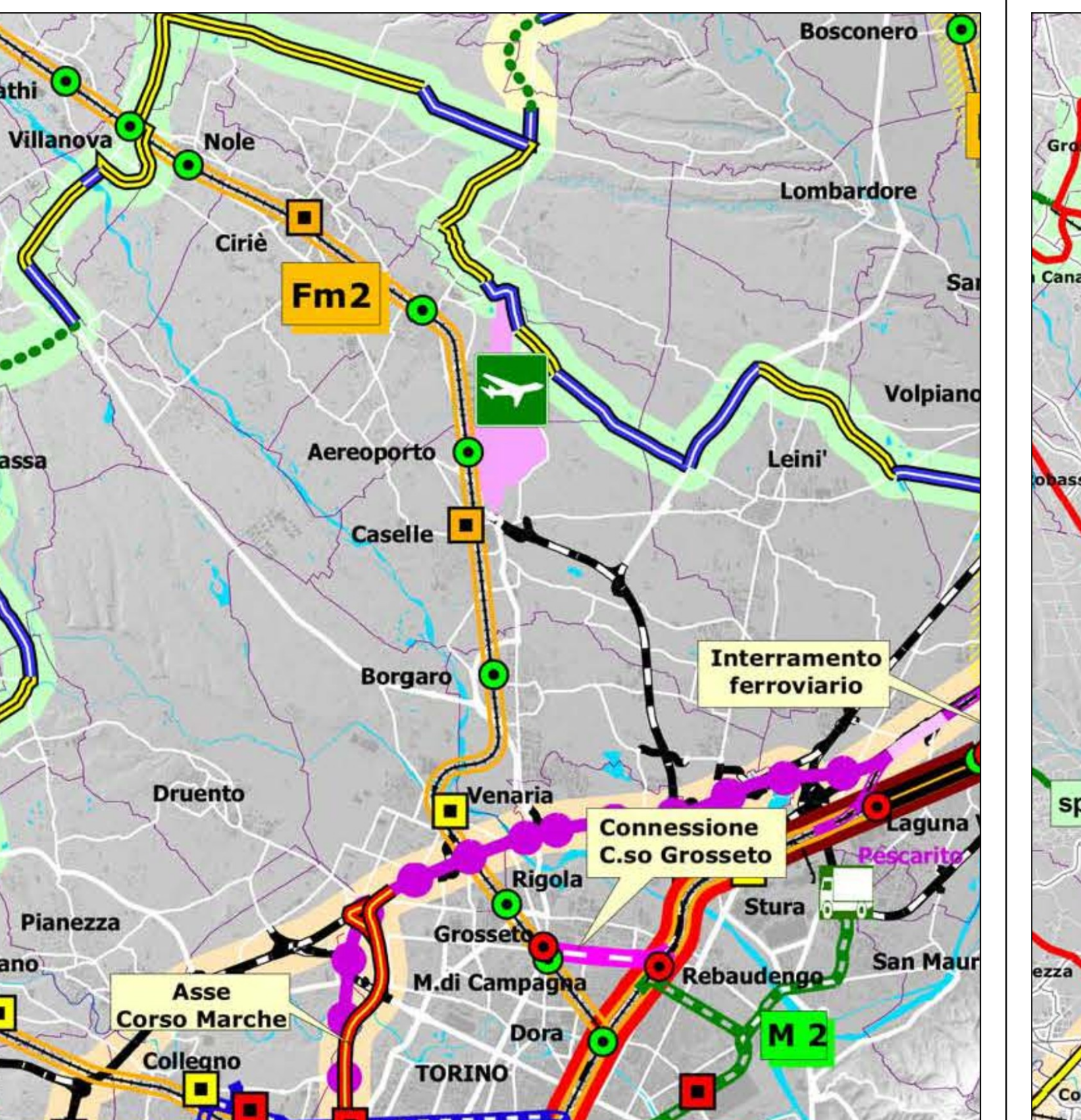
Tav. 3.1 Sistema del verde e delle aree libere



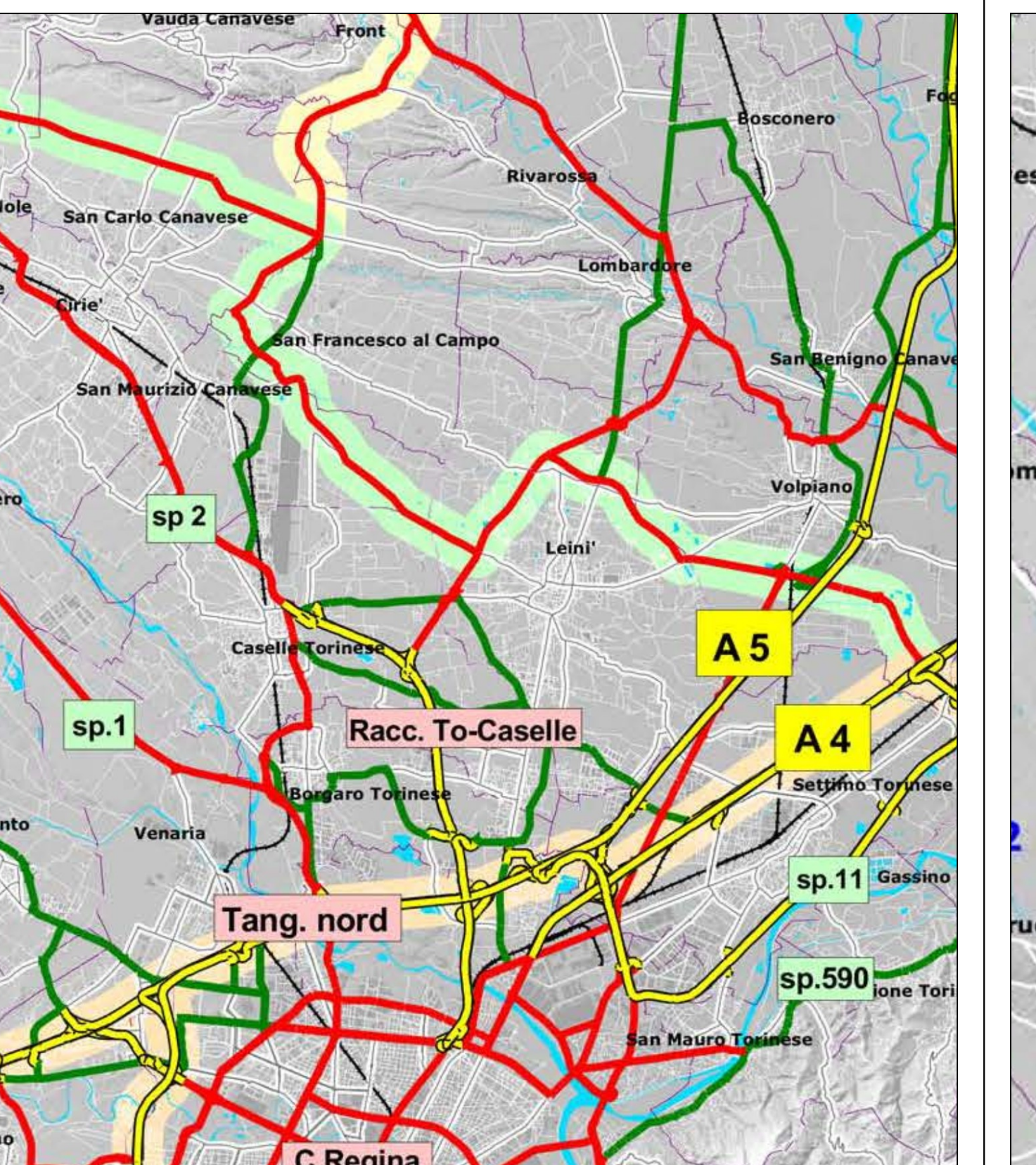
Tav. 3.2 Sistema dei beni culturali: centri storici, aree storico-culturali e localizzazione dei principali beni



Tav. 4.1 Schema strutturale delle infrastrutture per la mobilità



Tav. 4.2 Carta delle gerarchie della viabilità e sistema delle adduzioni all'area torinese



Tav. 4.3 Progetti di viabilità

